

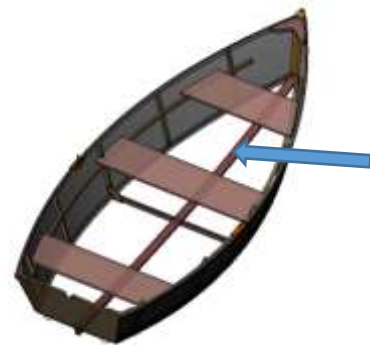
## Addenda – Guide de construction - Picou

(21/02/2022)



1. Durant la construction du premier exemplaire du Picou, je me suis rendu compte que le maître-bau du bateau a été défini un peu trop en arrière du bateau ; ce qui n'est mécaniquement pas tenable compte tenu que ce sont les bancs qui maintiennent la largeur maximum des bordés. La solution est tout simplement de considérer le maître beau au niveau de l'arrière du banc du milieu. Ceci est à faire lors de la délicate étape 3. La forme de la sole n'en sera que légèrement modifiée. Il suffira de découper la sole en suivant la courbure des bordés.
2. Pour cette étape 3, il ne faut pas hésiter à rapprocher l'arrière des bordés progressivement. On peut les rapprocher le plus que l'on puisse, les faire tenir ainsi avec des presses et des martyrs, les laisser 24 h et terminer par la suite ; les planches de contreplaqué vont ainsi mieux accepter la contrainte.

3. Suivant le type de contreplaqué que vous utilisez, il se peut que la sole de fond soit un peu trop flexible. Pas de panique, il suffit de rajouter une fausse quille sur le dessus de la sole (20 mm x 60 mm, coller visser), sur l'axe central. Cette fausse quille va renforcer la sole. Il faudra prévoir une entaille dans la varangue pour le passage de la fausse quille.



4. On peut aussi ajouter deux « rails » sous le bateau. Ces rails (20 mm x 50 mm) taillés dans du bois dur, vont de part et d'autre (20 cm) de l'axe du bateau. En plus de rigidifier la coque, ils la protègent durablement quand vous tirez le bateau au sol. Ce qui est très pratique !

